



Ein Amulett gegen Albträume

www.celticgarden.de/2014/10/ein-amulett-gegen-albtraeume/

Katuschka Toversche

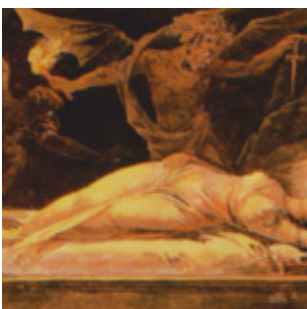
Ein Alp, Alb, Aufhocker oder auch Trude ist ein Nachtgeist, der sich in der Nacht auf unsere Brust setzt und wir dadurch keine Luft bekommen. Im Frühmittelalter soll dieses Geschehen sehr oft vorgekommen sein. Wenn sich so eine Trude oder Alp auf die Brust von den Schlafenden gesetzt hat, kam es auch zu vermehrten Albträumen. Man wachte aus Albträumen auf und merkte die Beklemmung oder Atemnot in der Brust. Der Nachtmahr oder auch Druckgeist genannt, hat seine Freude daran Menschen und Tiere im Schlaf zu quälen. Es soll die Seele eines längst Verstorbenen sein, dem wir mal nahe standen. Ein Nachtmahr kommt nur durch Schlüssellocher oder Rissen im Gemäuer des Hauses, also verschlossen die Menschen von damals all diese kleinen Löcher sorgfältig und brachten Trudenfüsse (Pentagramme) an Betten, Türen und Fensterrahmen an. Oftmals wird in dem Nachtgeist eine Katze gesehen, die sich unerwartet ins Schlafzimmer geschlichen hat.



(Nachtmahr von J. H. Füssli um 1781)



(Nachtmahr Johann Heinrich Füssli (1802))



(Incubus Aquarell (1870))

Im Hochmittelalter wandelte sich der Nachtmahr in das männliche Incubus und das weibliche Succubus. Man sagte diesen beiden Nachtgeistern grosse magische und verführerische Fähigkeiten zu. Der weibliche Nachtgeist raubte den Samen der Männer und der männliche Nachtgeist schwängerte die Frauen. Diese Nachtgeister nähren sich von den Lebensenergien der schlafenden Personen.

Um vor sowas geschützt zu sein, gerade was die Alpträume anbelangt, möchte ich euch in diesem Artikel ein Amulett vorstellen, das ihr euch ganz schnell selber anfertigen könnt. Ihr benötigt dazu nur 5 dünne Eichenäste, Nägel und Hanfband. Ich zeige euch mal mein Amulett vor dem Nachtmahr und eine Zeichnung. Daran könnt ihr sehen wie es zusammengebaut ist:



(Das ist mein Amulett gegen Alpträume)



(Zeichnung Amulett gegen Alpträume)

Nun noch eine kleine Anmerkung von mir zu diesem Amulett, das es nun schon seit dem Frühmittelalter gibt. Das innere Kreuz erinnert mich stark an die Rune Hagal. Sie steht für Schutz und mentale Kräfte, so wie Reife und sie wendet fremde negative Energien von einem ab. Na.....kommt euch das bekannt vor;)?

Bei Lust und Laune bastelt euch dieses Amulett zusammen und hängt es am besten über euer Bett. So kann der Nachtmahr nichts bei euch anrichten und wird gleich das Weite suchen, wenn er dieses Kreuz sieht.

Ich wünsche euch einen erholsamen Schlaf und ohne Alpträume!

Eure Katuschka)O(



(Rune Hagal)